

O que está acontecendo???

Os EREBs são os encontros regionais de estudantes de biologia. Cada região tem o seu e eles acontecem anualmente. Desde 2000, que se definiu a orientação de colocar os EREBs, na medida do possível sempre no feriadão de Páscoa, enquanto que o ENEB ocorre normalmente no recesso de meio de ano da escola sede.

Normalmente, se define a escola sede de um EREB, no encontro anterior. Quando não há proponentes a sediar o encontro, leva-se a questão para o ENEB, onde, na Assembléia final, todas as pessoas presentes conversam e decidem quem vai sediar os EREBs que ainda estão sem sede.

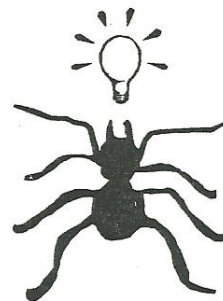
No entanto, no último ENEB [setembro de 2002] que aconteceu na UNB, no momento apontar uma sede ao EREB-sul 2003, só estavam presentes estudantes da UFSC e da UFRGS como representantes da nossa região. Um detalhe: a UFRGS sediou o EREB 2002 e a UFSC havia sediado pouco antes o ENEB 2001. Preocupados com a possibilidade de ficarmos mais uma vez sem encontro, nós da UFSC nos colocamos como abertos a trazer o EREB sul para Floripa

Mas então, qual é o problema???

O problema que queremos expor é o fato de não termos condições de organizar esse encontro. Lamentamos muito, mas essa foi a conclusão que tomamos no final do ano passado, após um dia inteiro de reunião. Um simples motivo: falta de pessoas para por a mão na massa!!! Acreditamos muito na importância do Movimento Nacional da Bio (principalmente depois da experiência de sediar um ENEB) e sobretudo, valorizamos o trabalho coletivo, cooperativo e consensual para alcançar um objetivo comum entre estudantes. Ao perceber que o EREB-sul não estava mais representando um objetivo comum entre as pessoas daqui e que a responsabilidade estava sutilmente repousando sobre as costas de poucas figuras, resolvemos que era hora de conversar com calma e clareza.

Mesmo receosos com o processo inercial que estava se instalando dentro do nosso Centro Acadêmico [assolando a todos e não somente algumas pessoas], resolvemos "enterrar nossos pés no chão sem desconectar nossa mente da imensidão" [para parafrasear Chico Science]. Ou seja, não vai haver EREB, mas nem por isso vamos deixar de organizar um encontro.

Dessa conversa nasceu o TEIA-sul!!!!



TEIA-sul?????

Isso mesmo... TEIA-sul. Foi como batizamos esse pequeno encontro que tem a pretensão de substituir o EREB sul de 2003 para lançar as bases de um EREB descente para o ano que vem.

O TEIA-sul se propõe a ser um encontro com representantes de universidades do sul. Muito embora não sejamos partidários dessa democracia representativa onde uns falam por muitos e ninguém escuta, entendemos que se colocarmos pessoas de várias universidades juntas por alguns dias, podemos plantar em conjunto uma semente para o futuro.

O nome foi escolhido justamente indicar o produto que esperamos ter ao final do encontro: uma teia de contatos, pessoas reais e virtuais, ligando as escolas de todo o sul.

Nossa avaliação é que o EREB estava se encaminhando para um encontro de amigos de Floripa e Porto Alegre. O risco de reproduzir esse modelo nos desanimou muito. Toda nossa energia, a partir de agora, vai ser direcionada para criar uma nova cena no movimento da bio aqui do sul.

Todos estão convidados a fazer parte da TEIA!!!! Não queremos impor modelos prontos, nem convencer ninguém de verdades absolutas. Venham dispostos a construir juntos uma teia que seja a nossa cara. Só é legítimo, aquilo que acreditamos e que nos faz andar...

Já dizia o Mestre Chico: "um passo a frente... e você já não está mais no mesmo lugar.

Ainda não entendi... tá confuso!!!

Calma, a gente explica!!!
O encontro vai acontecer no feriadão de Páscoa, num sítio a uns 40 km de Floripa (quem quiser vir para curtir praia pode tirar o cavalinho da chuva). Nesse lugar também foi realizada uma das vivências do ENEB 2001 (fotos do lugar na homepage).

A idéia é que, longe das distrações de Floripa, poderemos nos concentrar nas discussões e ao mesmo tempo fazer do encontro uma grande vivência de Movimento da Bio.

Queremos discutir quais as formas de movimento que agradam a cada um de nós e como é possível criar um conexão forte entre as escolas do sul, não só nos EREBs como também ao longo de todo o ano. Formar uma rede uma TEIA que nos possibilite entrar em

contato, trocar experiências locais, alojar um ao outro nos diversos eventos científicos, e por aí vai.

Tudo bem, e o que mais???

O tal sítio é de um amigo nosso que tem tentado realizar vários experimentos agroecológicos. Uma figura que põe na prática todas as idéias malucas que suas antenas captam por aí.

Dessa forma, teremos a possibilidade de trocar com ele sobre essas experiências, ouvir sobre a problemática da região e ainda, quem sabe, realizar um trabalho em mutirão para deixar alguma contribuição aos nossos hospedeiros.

As idéias ainda estão sendo amadurecidas, até o encontro teremos propostas mais concretas, no entanto lembrem, tudo está aberto as sugestões de vocês. eventos científicos, e por aí vai.

Para saber como se inscrever acesse a homepage www.erebsul.hpg.ig.com.br, e-mail kdub@bol.com.br, ou entre em contato:
Zucco (André) (48)2334942/96072627 - cazucco@hotmail.com
Rodrigo (48)3342445
Ricardo (48)91121469 - schererri@ig.com.br



A ciranda em movimento

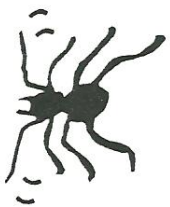
Um abraço, um pensamento, um querer cuidar
Um chamado para vir ver
Uma nova vida na roda viva no meio desse mar



Uma biologia em movimento
Um movimento em particular
Fagocitando as idéias e mudando o jeito de rimar



Um pulo adiante
Na ciranda caótica
Em meio às sombras
Da vida robótica



Reprograma-mos a existência, diluindo preconceitos
Quebrando conceitos e desabrochando um novo olhar
É a ótica da subversão do próprio eu



Um tijolo é um tijolo
Mas no bojo da ultracomplexidade
Tijolo não é tijolo
Eu não é eu
Tudo é movimento



Como o sopro difuso
Com rumo, sem prumo
Voando no céu de um novo despertar...



Deyvson Cavalcanti
19/11/2001
(Poesia escrita durante o
Conebio de Bonito/PE)